

Руководство пользователя к беспроводному

EV-DO модему

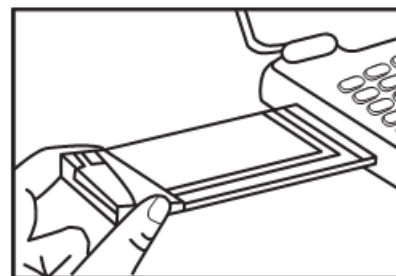
Kyocera Passport KPC650



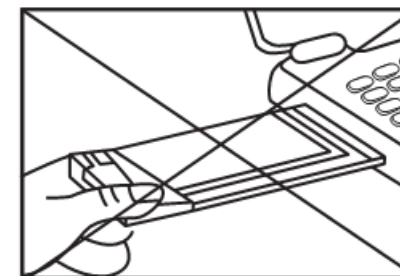
Предостережения для пользователей

- Использование модема **Kyocera Passport KPC650**, (далее просто «модем») с работающим от аккумулятора ноутбуком может ускорить разряд аккумулятора вследствие дополнительного расхода электроэнергии.
- Во время длительной работы модем может нагреваться.
- Осторожно и бережно обращайтесь с модемом, чтобы не повредить его. Не оставляйте его без присмотра.
- В случае утери или кражи модема сразу же сообщите об этом своему оператору сотовой связи.
- Не следует опрометчиво разрешать пользоваться модемом посторонним лицам.
- По вопросам послепродажного обслуживания обращайтесь в сервисные центры, указанные в гарантийном талоне.
- Запрещается подключать дополнительные устройства, которые могут влиять на характеристики изделия, предназначенного для работы на выделенных для него зарегистрированных частотах.
- При работе модем излучает электромагнитные волны радиочастоты (РЧ), поэтому нарушение инструкций установки или эксплуатации устройства может вызвать помехи работе радиокоммуникационного оборудования.
- Предупреждаем, что радиочастотное (РЧ) излучение может оказывать помехи работе автомобильной электроники.
- Ассоциация производителей медицинской техники рекомендует пациентам с живленными электростимуляторами не пользоваться такими излучающими РЧ волны устройствами, как мобильные телефоны, беспроводные модемы и т.д., поскольку если они окажутся ближе 15 см от электростимулятора, они могут нарушить его нормальную работу.
- При использовании медицинской аппаратуры следует выяснить у ее производителя, способна ли она нормально работать при наличии РЧ помех. В медицинские учреждения можно входить только после отсоединения модема от ноутбука.
- Модем может нарушать нормальную работу слухового аппарата.
- Не используйте модем в местах, где запрещено пользоваться мобильными телефонами или беспроводными модемами.
- Находясь на борту самолета, следует обязательно отсоединить модем от ноутбука.

Правила установки модема



ПРАВИЛЬНО



НЕПРАВИЛЬНО

Программное обеспечение для модема **Kyocera Passport KPC650** устанавливается на компьютеры с операционными системами Windows 2000, Windows XP, Windows Vista.

В данной инструкции описана процедура установки программного обеспечения на компьютер с операционной системой Windows XP.

Настройка модема

Убедитесь, что вы вошли в операционную систему с правами администратора.

(Если на вашем компьютере установлены предыдущие версии программного обеспечения для **Kyocera Passport KPC650**, удалите их из Панели Управления, раздел «Установка и удаление программ». При удалении программ модем должен быть отсоединен от компьютера.)

Внимание! Не устанавливайте модем в Ваш ПК до установки программного обеспечения. Для запуска установки программного обеспечения дважды щелкните курсором мыши на файле «**Setup.exe**», расположенном на компакт-диске «CD Drive» или Вы можете скачать его по следующей ссылке <http://www.idknet.com/download/files/setup.exe>:

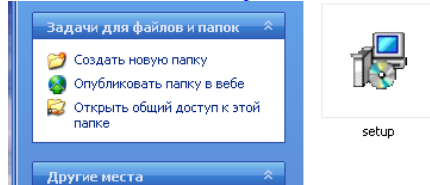


рис. 1

Процесс установки может продолжаться несколько минут. Следуйте инструкциям на экране компьютера. После завершения установки дождитесь, пока установятся все драйверы. После этого перезагрузите компьютер и вставьте модем. После завершения установки дождитесь, пока установятся все драйверы (рис. 2-5).

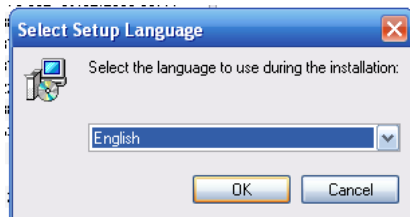


рис. 2



рис. 3

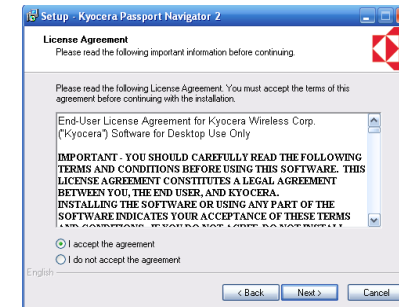


рис. 4

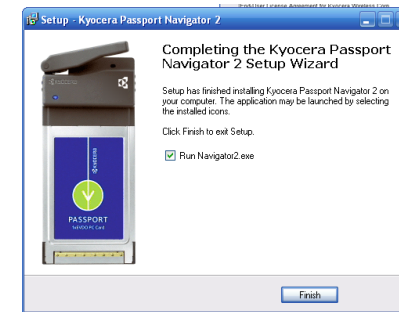


рис. 5

Настройка соединения

Теперь необходимо создать подключение для входа в сеть Интернет. Для этого зайдите в «Пуск» - «Программы» - «Стандартные» - «Мастер новых подключений». В появившемся окне нажмите – дважды «Далее», выберите «Установить подключение вручную», нажмите «Далее», выберите «Через обычный модем», нажмите «Далее», выберите устройство (в данном случае модем - **Kyocera Passport KPC650**) введите имя поставщика услуг (это будет имя соединения, например «IDC»), нажмите «Далее», введите номер телефона – «#777», поля логин и пароль оставьте пустыми, нажмите «Далее», не забывая поставить галочку «Добавить ярлык подключения на рабочий стол». Нажмите «Готово». Создание подключения окончено. Кликните по ярлыку подключения на рабочем столе и выберите «Вызов» (рис. 6-15)

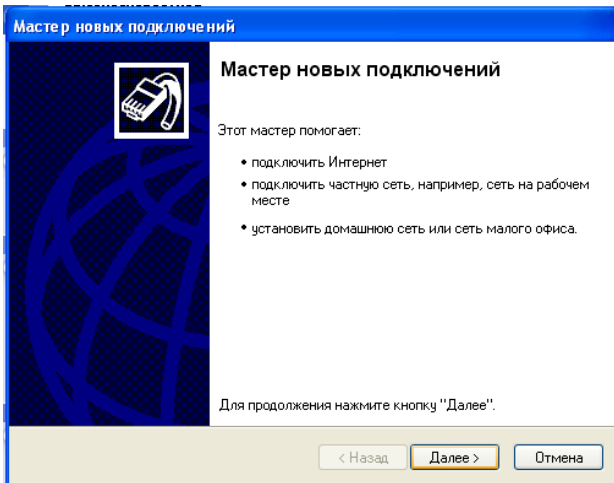


рис. 6

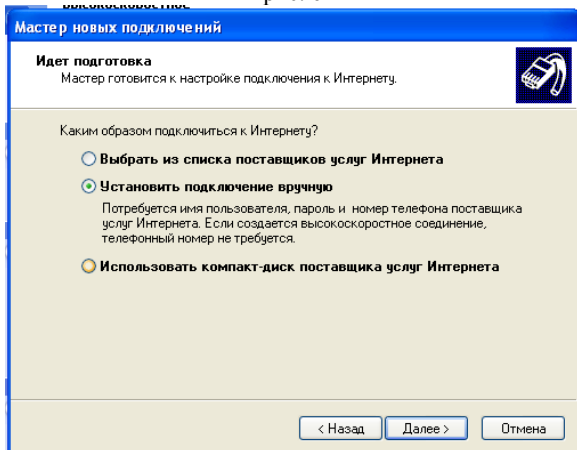


рис. 7

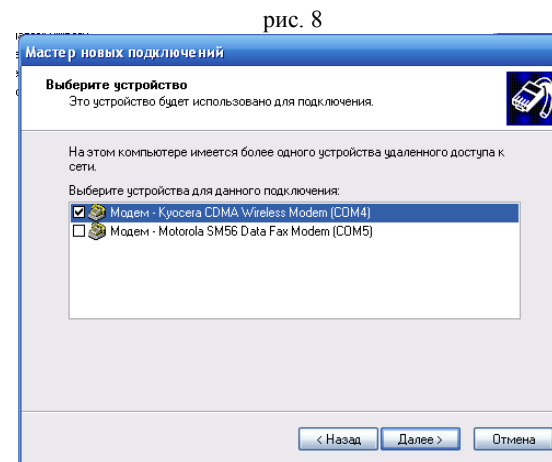
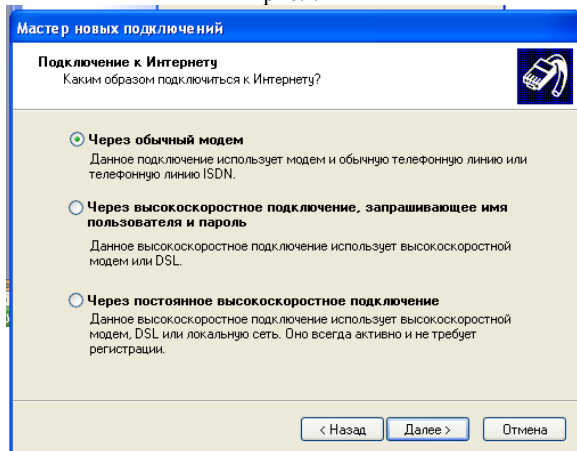


рис. 8

рис. 9

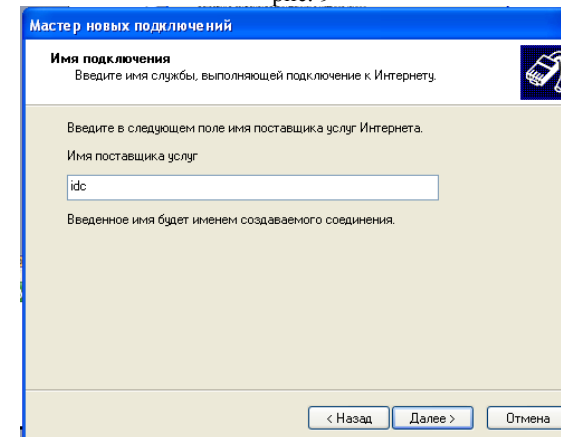


рис. 10

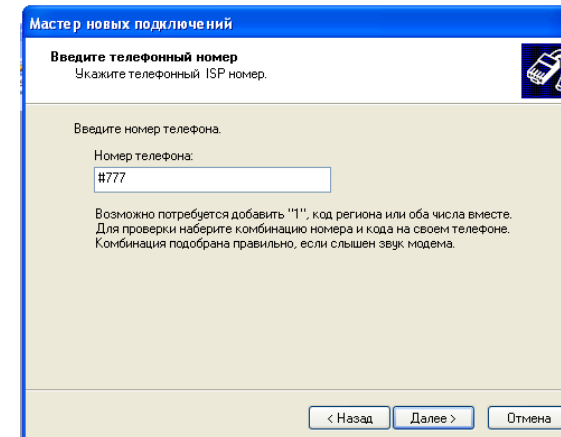


рис. 11

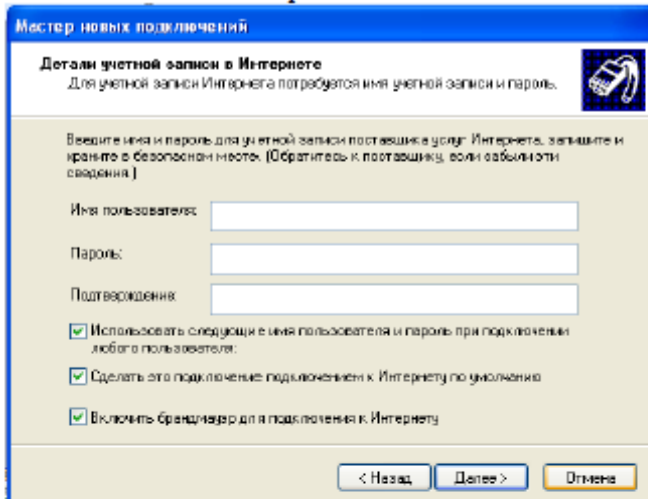


рис. 12

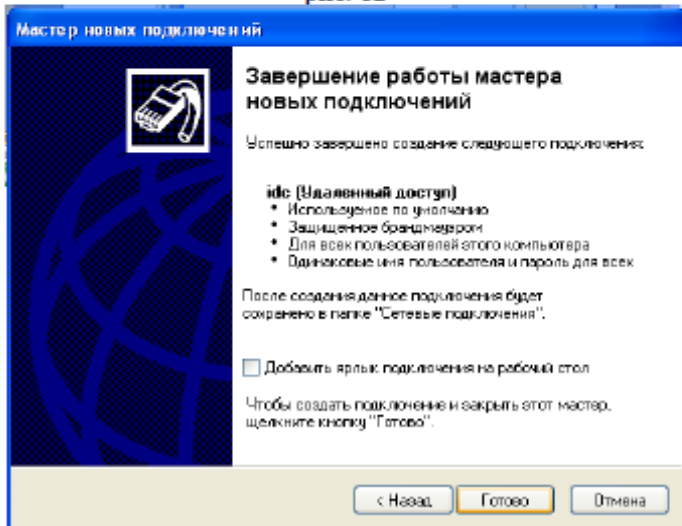


рис. 13

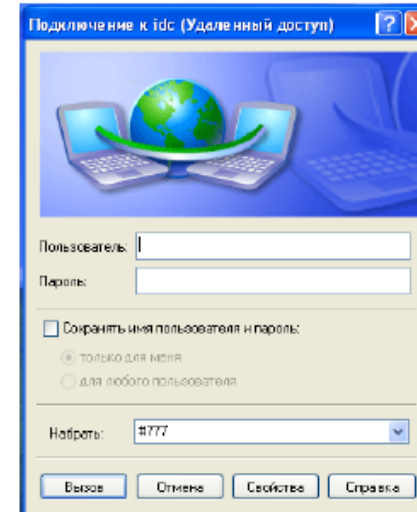


рис. 14

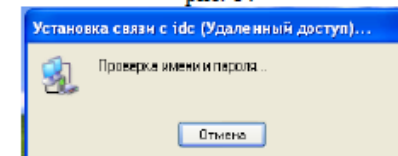


рис. 15

Важно!!!

В случае, если в процессе работы оборудования обнаруживаются ошибки и неполадки установите на компьютер дополнительное программное обеспечение (EVDO_Watcher_6.58.exe), которое Вы можете скачать на сайте IDC по следующей ссылке:

http://www.idknet.com/download/files/EVDO_Watcher_6.58.exe

Проверка статистики

Чтобы проверить статистику необходимо получить **пароль**. Для этого:

1. Зайдите на сайт wap.idknet.com.

2. Выберите раздел "Сервис" -> "Статистика".

Полученный пароль и номер телефона в формате 779xxxxx укажите на странице <http://newbill.idknet.com/inetmobile.php>.