

**Руководство пользователя к беспроводному
EV-DO модему
Pantech_UM175AL**



Предостережения для пользователей

Использование модема **Pantech_UM175AL**, (далее просто «модем») с работающим от аккумулятора ноутбуком может ускорить разряд аккумулятора вследствие дополнительного расхода электроэнергии.

Во время длительной работы модем может нагреваться.

Осторожно и бережно обращайтесь с модемом, чтобы не повредить его. Не оставляйте его без присмотра.

В случае утери или кражи модема сразу же сообщите об этом своему оператору сотовой связи.

Не следует опрометчиво разрешать пользоваться модемом посторонним лицам.

По вопросам послепродажного обслуживания обращайтесь в сервисные центры, указанные в гарантийном талоне.

Запрещается подключать дополнительные устройства, которые могут влиять на характеристики изделия, предназначенного для работы на выделенных для него зарегистрированных частотах.

При работе модем излучает электромагнитные волны радиочастоты (РЧ), поэтому нарушение инструкций установки или эксплуатации устройства может вызвать помехи в работе радиокommunikационного оборудования.

Предупреждаем, что радиочастотное (РЧ) излучение может оказывать помехи в работе автомобильной электроники.

Ассоциация производителей медицинской техники рекомендует пациентам с вживленными электростимуляторами не пользоваться такими излучающими РЧ волны устройствами, как мобильные телефоны, беспроводные модемы и т.д., поскольку если они окажутся ближе 15 см от электростимулятора, они могут нарушить его нормальную работу.

При использовании медицинской аппаратуры следует выяснить у ее производителя, способна ли она нормально работать при наличии РЧ помех. В медицинские учреждения можно входить только после отсоединения модема от ноутбука или карманного ПК.

Модем может нарушать нормальную работу слухового аппарата.

Не используйте модем в местах, где запрещено пользоваться мобильными телефонами или беспроводными модемами.

Находясь на борту самолета, следует обязательно отсоединить модем от ноутбука или карманного ПК. Программное обеспечение для модема **Pantech_UM175AL** устанавливается на компьютеры с операционными системами Windows 2000, Windows XP, Windows Vista.

В данной инструкции описана процедура установки программного обеспечения на компьютер с операционной системой Windows XP.

Настройка модема

Убедитесь, что вы вошли в операционную систему с правами администратора. Вставьте модем **Pantech_UM175AL** в любой USB-порт вашего компьютера. Если на вашем ПК нет установленных ранее драйверов на вышеуказанный модем, то при подключении модема появится виртуальный диск «UM175AL» с необходимыми драйверами.

Если не произошло автозапуска виртуального диска, то для запуска установки, дважды щелкните курсором мыши по виртуальному диску или откройте его и из папки Windows QLM запустите файл «QuickLink_Mobile_for_UM175_(2082f)».

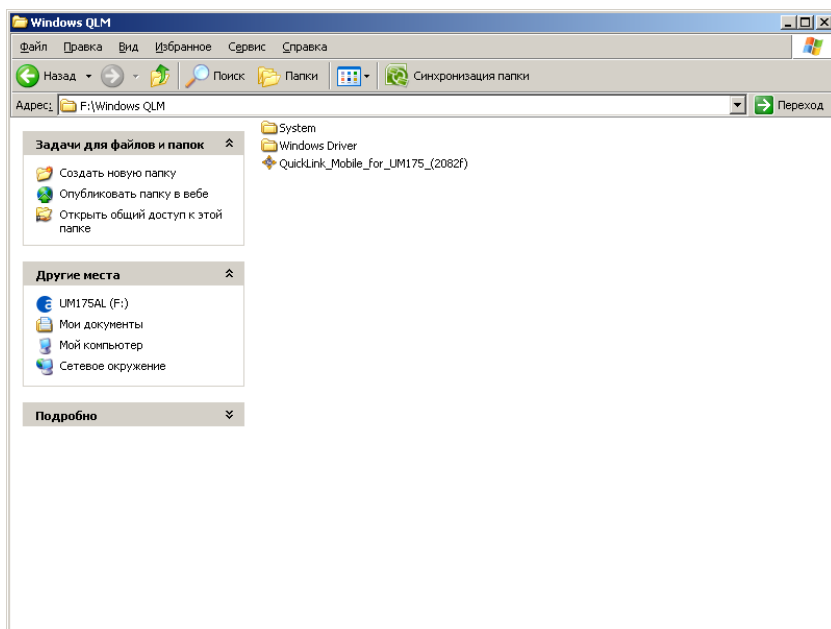


рис. 1

Процесс установки будет продолжаться несколько минут. Следуйте инструкциям на экране компьютера. После завершения установки дождитесь, пока установятся все драйверы. В течение всего процесса установки не извлекайте модем из USB-порта компьютера (рис. 2-8).



рис. 2

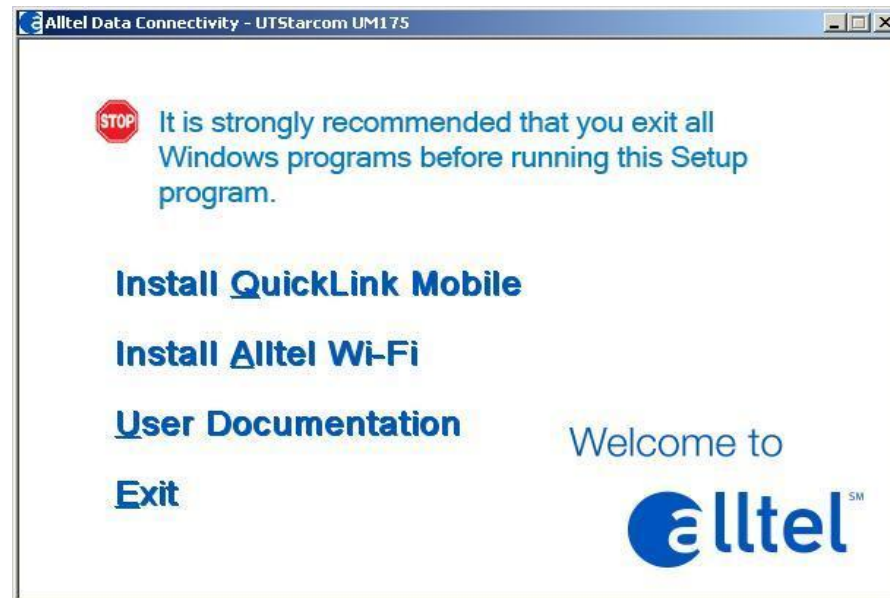


рис. 3

Нажмите пункт Install QuickLink Mobile. Появится окно приветствия.



рис. 4

Нажмите кнопку «Next» для продолжения процесса установки.



рис. 5

Выберите пункт «I agree with this software license agreement». Нажмите кнопку «Next».

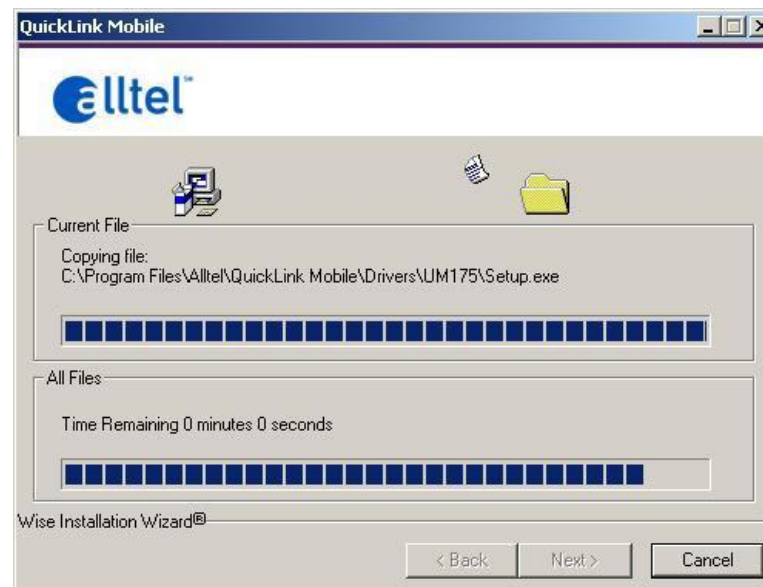


рис. 7

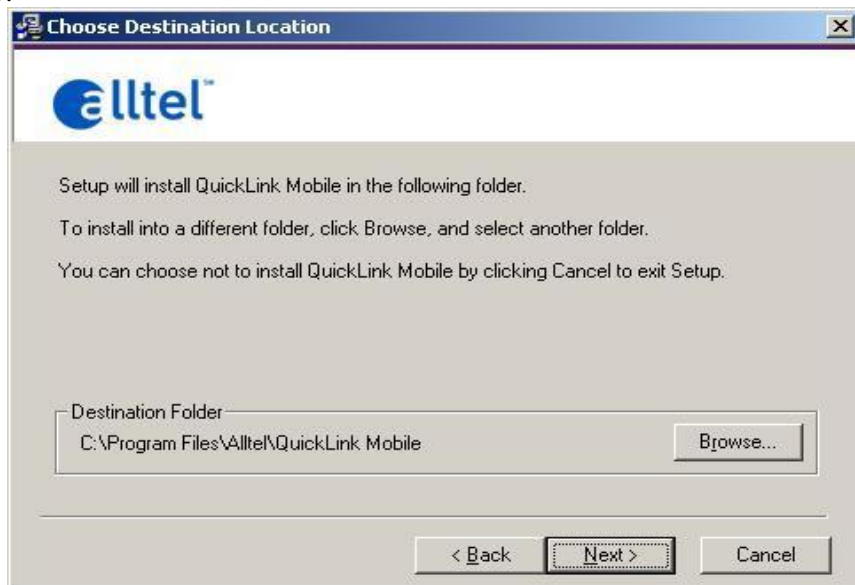


рис. 6

Нажмите кнопку «Next».

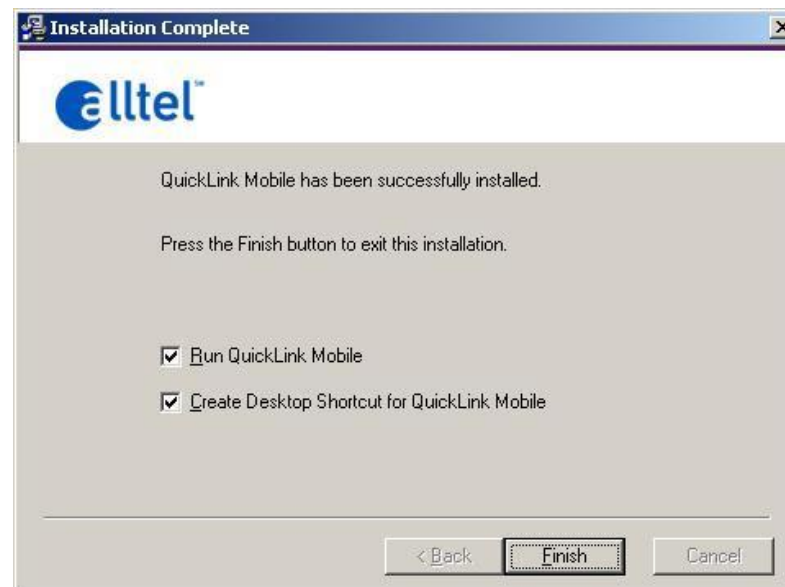


рис. 8

Установка прошла успешно. Нажмите кнопку «Finish».

После окончания установки QuickLink Mobile продолжится установка QuickLink Mobile Setup Wizard. **Не извлекайте модем из USB-порта.**



рис. 9

Нажмите кнопку «Далее».



рис. 10

Нажмите кнопку «Далее».



рис. 11

Подождите, пока определится модем.



рис. 12

Модем найден. Нажмите кнопку «Далее».



рис. 13

Установка прошла успешно. Нажмите кнопку «Готово».

Теперь запускаем на рабочем столе приложение QuickLink Mobile



QuickLink Mobile откроет окно с доступными сетями. Для подключения к интернету нажмите кнопку «Connect».



Проверка статистики

Чтобы проверить статистику необходимо получить **пароль**. Для этого:

1. Зайдите на сайт wap.idknet.com.
2. Выберите раздел "Сервис" -> "Статистика".

Полученный пароль и номер телефона в формате 779xxxxx укажите на странице <http://newbill.idknet.com/inetmobile.php>.