

Настройка соединения

Теперь необходимо создать подключение для входа в сеть Интернет. Для создания подключения войдите в меню «Пуск» - «Сетевые подключения».

Далее выберите «Файл» - «Новое подключение». В появившемся окне нажмите кнопку «Далее» (рис. 1).

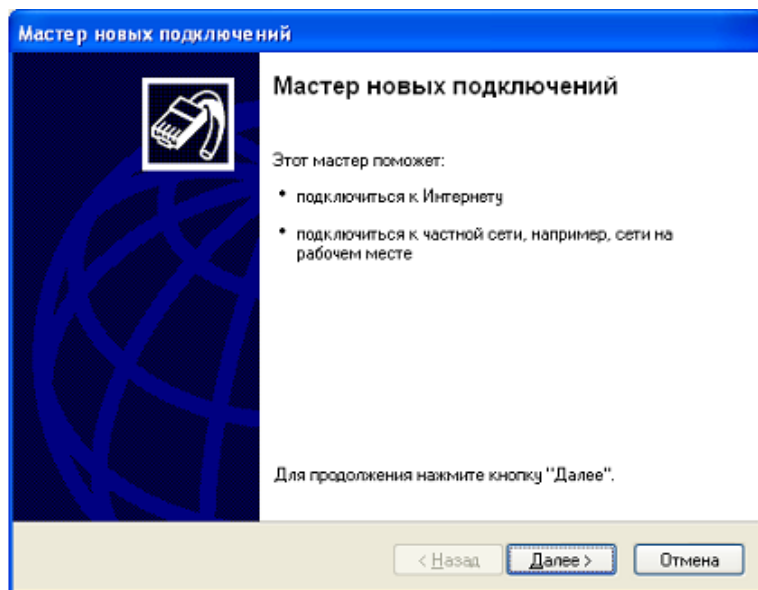


Рис. 1

Выберите пункт «Подключить к Интернету» и нажмите кнопку «Далее» (рис. 2).

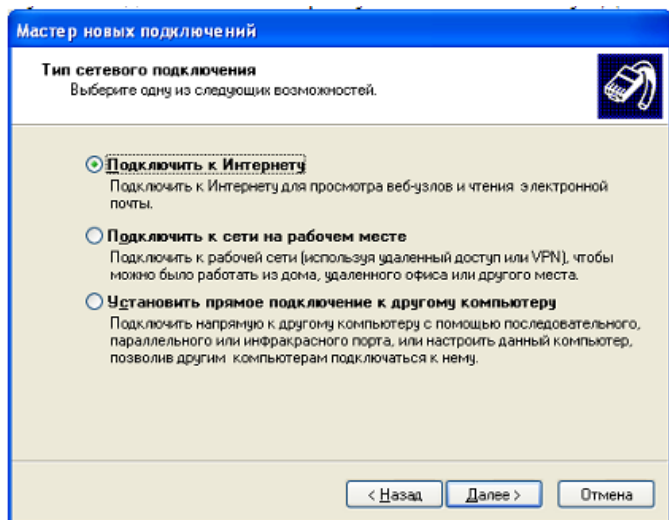


Рис. 2

Выберите пункт «Установить подключение вручную» и нажмите кнопку «Далее» (рис. 3)

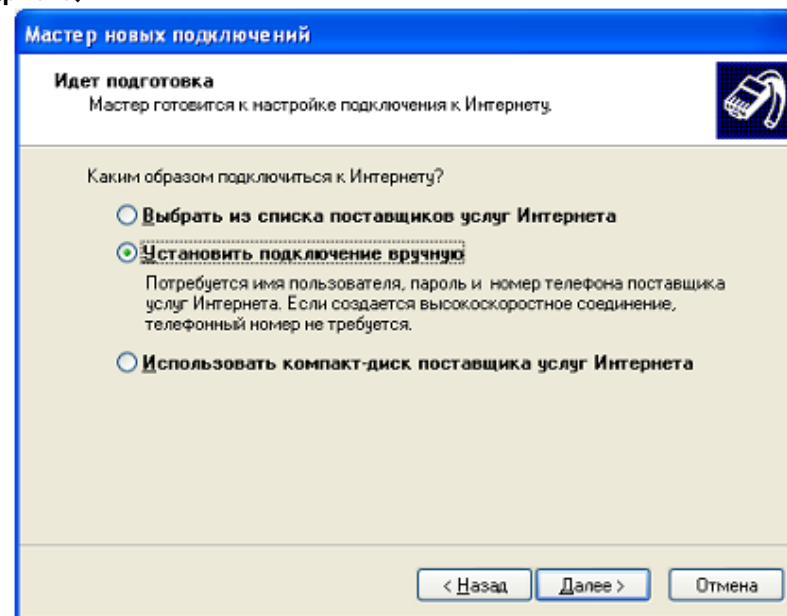


Рис. 3

Выберите пункт «Через обычный модем» и нажмите кнопку «Далее» (Рис. 4).

4).

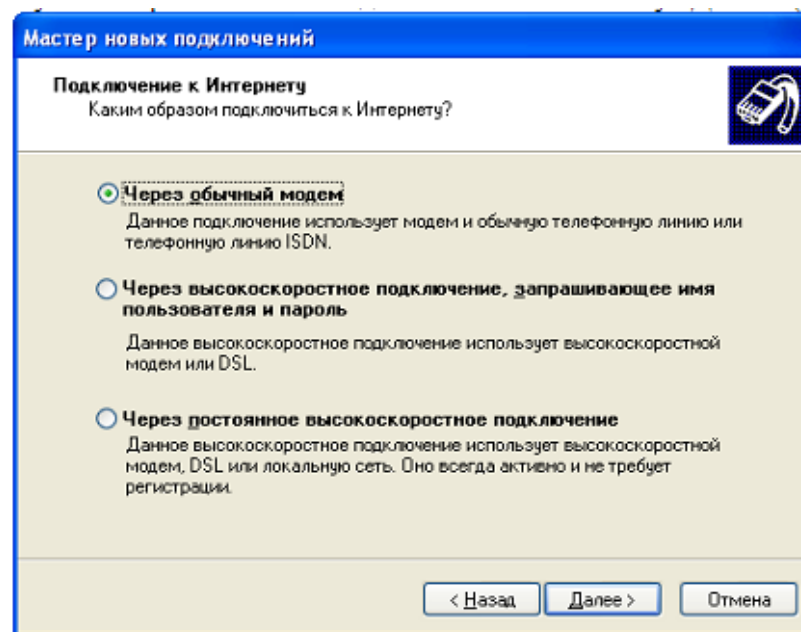


Рис. 4

Введите в поле любое имя (напр. IDC) и нажмите кнопку «Далее» (рис. 5).

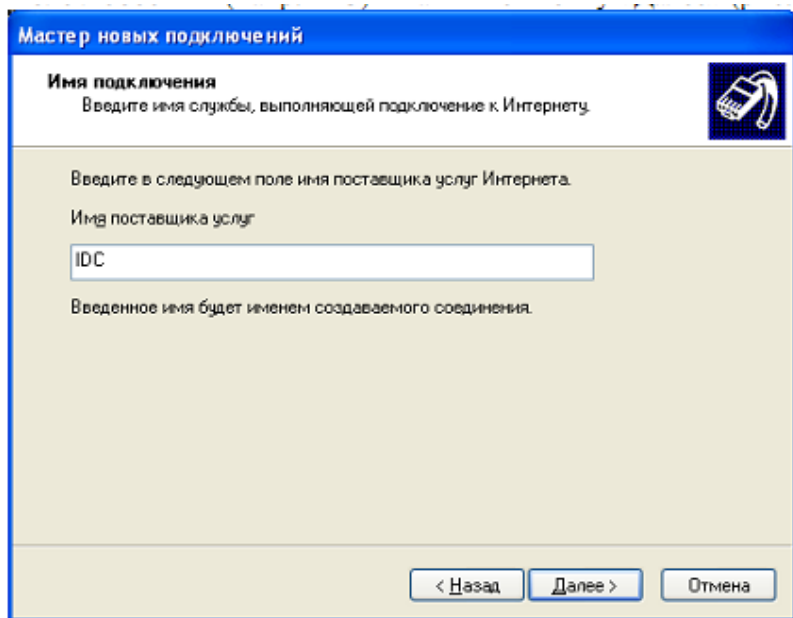


Рис. 5

В поле «Номер телефона» введите #777 и нажмите кнопку «Далее» (рис. 6).

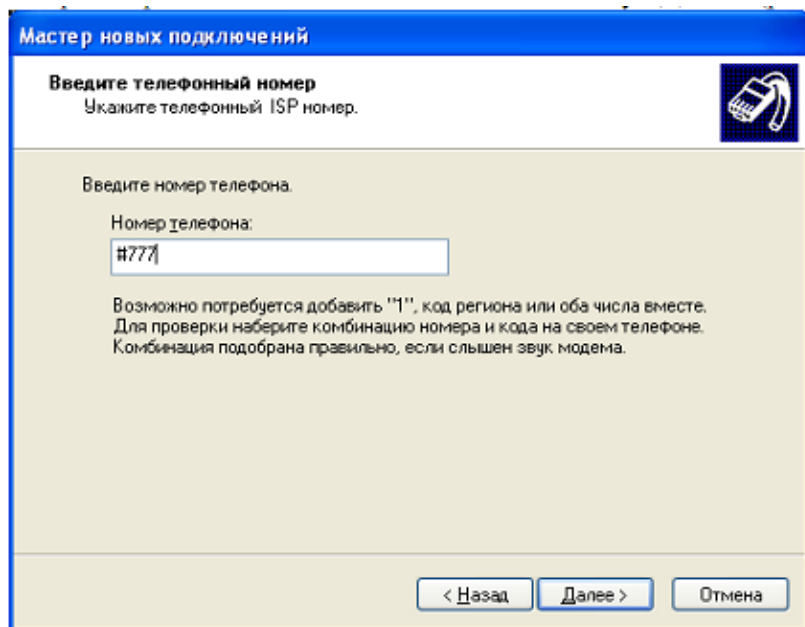


Рис. 6

В появившемся окне выберите доступность подключения «Для всех пользователей», либо «Только для меня» и нажмите кнопку «Далее».

В окне «Детали учетной записи в Интернете» оставьте все поля пустыми и нажмите кнопку «Далее» (рис. 7).

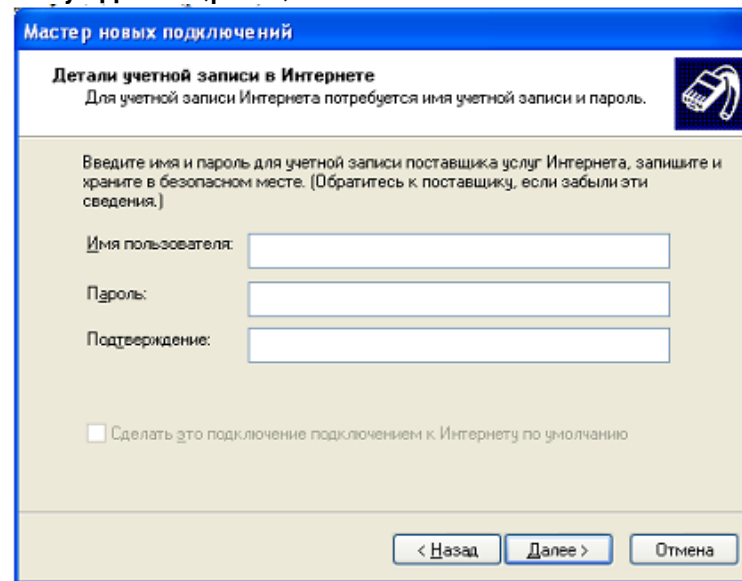


Рис. 7

Поставьте галочку в пункте «Добавить ярлык подключения на рабочий стол» и нажмите кнопку «Готово» (рис. 8).

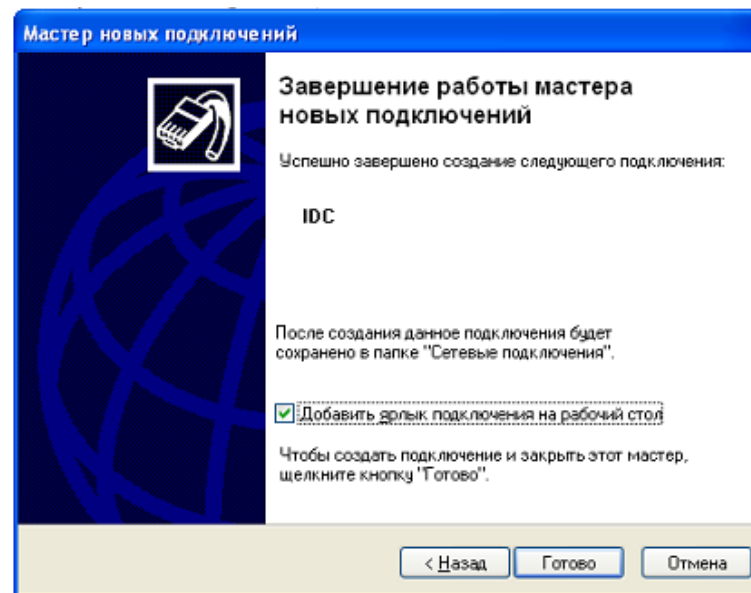


Рис. 8

В окне «Подключение к ...» нажмите кнопку «Вызов» (рис. 9).

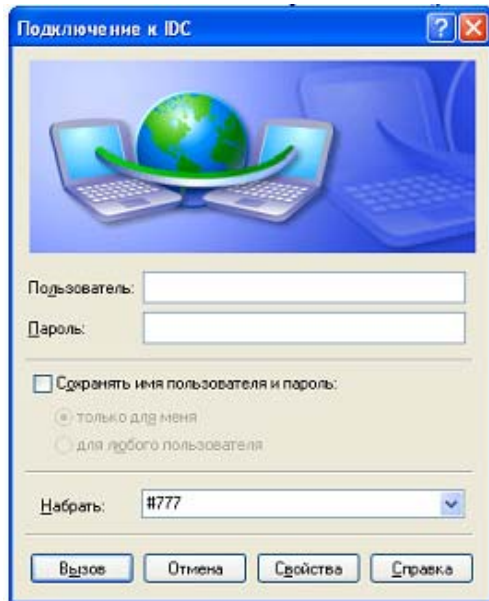


Рис. 9

Для дальнейшего подключения к сети Интернет с использованием модема достаточно нажать созданный ярлык на Вашем рабочем столе.

Проверка статистики

Чтобы проверить статистику необходимо получить пароль. Для этого:

1.Зайдите на сайт wap.idknet.com

2.Выберите раздел "Сервис" -> "Статистика".

Полученный пароль и номер телефона в формате 779xxxxx укажите на странице <http://newbill.idknet.com/inetmobile.php>.



www.idknet.com